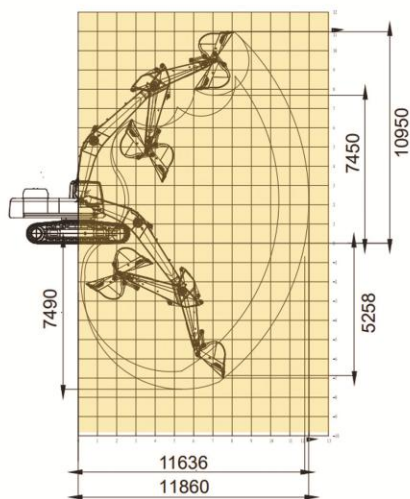


TME500

تیرازه ماشین TIRAGE MACHINE



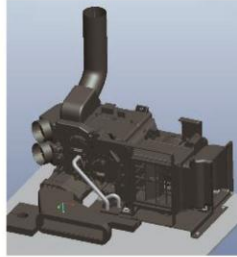
11860	حداکثر شعاع حفاری (میلی متر)
7490	حداکثر عمق حفاری (میلی متر)
10950	حداکثر ارتفاع حفاری (میلی متر)
7450	ماکزیمم ارتفاع تخلیه (میلی متر)
11636	حداکثر شعاع حفاری (بر روی زمین) (میلی متر)

50500 kg	وزن کاری
2.6 m ³	ظرفیت باکت
7000 mm	طول بازو
3000 mm	طول استیک
3.4/5.3 km/h	بیشینه سرعت حرکت
8 rpm	بیشینه سرعت چرخش
35° (70%)	بیشینه شیب پیمایی
34.3 Mpa	بیشینه فشار کاری
ISUZU- 6WG1-XDHAG-03-C3	مدل موتور
408hp(300kW)/1800rpm	توان موتور
396 kN	بیشینه نیروی کششی
1932N.m/1400rpm	بیشینه گشتاور
680 L	ظرفیت تانک سوخت
Kawasaki- K5V212	پمپ اصلی
Kawasaki- KMX32NA	شیر کنترل اصلی
Kawasaki-M5X250CHB	سیستم گردان
REXROTH GFT110	هیدروموتور حرکت انتقالی
2×12V , 200Ah (24V)	باتری (ولتاژ سیستم)

مشخصات کابین



صندلی استاندارد با برند Grammer با سیستم تعلیق پنوماتیکی و گرمکن



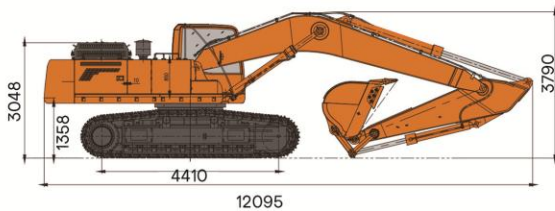
تهویه اتوماتیک با بازدهی بالا با خروجی چندگانه



جوystیک های دارای عملکرد آسان و کارآ جهت کاهش خستگی اپراتور



طراحی کابین بر اساس الزامات استاندارد فضای کاربردی دسترسی و تقویت ستون های کناری جهت افزایش استحکام و مقاومت در برابر واژگونی با امنیت ۳۶ درجه ای و استاندارد Rops و فضای کاری ۲.۷ متر مکعبی



3048

1358

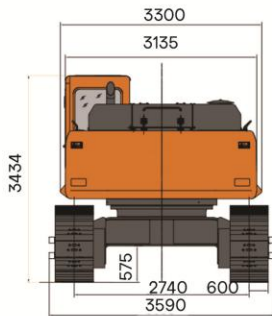
4410

12095

3790

مشخصات ابعادی

12095	طول کلی تجهیز در حالت حمل و نقل (میلی متر)
3790	ارتفاع کلی تجهیز در حالت حمل و نقل (میلی متر)
4410	فاصله بین محور عقب و جلو (طول اتاق) (میلی متر)
3763	فاصله مرکز گردان تا انتها وزنه عقب (میلی متر)
1358	فاصله زیر وزنه تعادل تا زمین (میلی متر)
2740	فاصله عرضی چرخ زنجیری (عرض اتاق) (میلی متر)
3590	حداکثر عرض دستگاه (میلی متر)
3300	عرض کلی سازه بالا (میلی متر)
600	طول کفشک زنجیر (میلی متر)
575	حداقل ارتفاع زیر شاسی (میلی متر)



3434

3300

3135

2740

3590

600

575

واحد کنترل یکپارچه الکترونیکی (ECU) و کنترل داخل کابین

ساخت شرکت کوازاکی KC-MB-21

نرخ پاسخگویی 20 میلی ثانیه ای در چرخه عملیاتی

تنظیم دقیق توان و کنترل شیرها

تنظیم شده برای حالت های مختلف کاری

L/S: مناسب برای عملیات خاک برداری با بیشترین بازدهی و کمترین مصرف سوخت

H: بالاترین راندمان و قدرت به منظور عملیات معدنی

B: مناسب برای عملیات خرد کردن (کار با پیکور)

ارتباط آسان و در دسترس از طریق مانیتور های

نسل جدید به منظور مانیتورینگ لحظه ای وضعیت

سیستم (برای مثال: اطلاعات موتور و هیدرولیک)

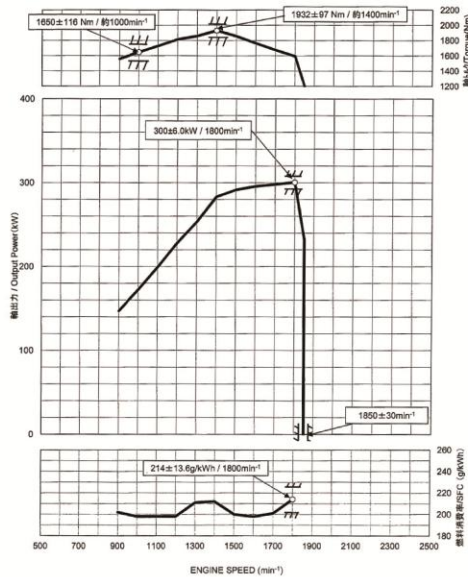
نمایشگر چند منظوره



برد کنترل الکترونیکی



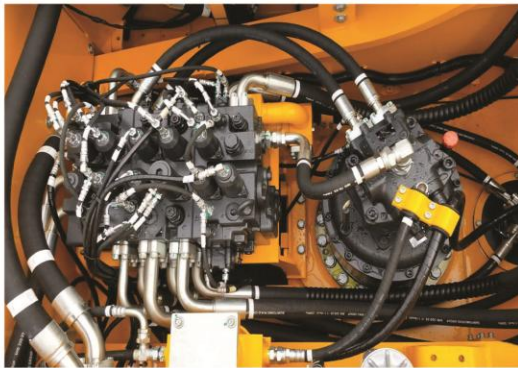
مشخصات موتور



موتور پر قدرت 6 سیلندر خطی ایسوزوبه مدل 6WG1-XDHAG به حجم 16 لیتر با سیستم پاشش مستقیم، دارای سطح آلایندگی یورو III به همراه سیستم خنک کاری مستقل به منظور جلوگیری از افت توان و کاهش سرو صدا. توان حداکثر 408hp(300kW)/1800rpm گشتاور حداکثر 1932N.m/ 1400 rpm ظرفیت تانک سوخت 680L



مشخصات سیستم هیدرولیکی



اجزا اصلی سیستم هیدرولیک از برند کاوزاکی ژاپن سیستم هیدرولیک با جریان مثبت، پاسخگویی سریع، نیروی حفاری و راندمان عملیات بالا سیستم هیدرولیک با کنترل دقیق، جریان پایدار و افت کم فشار و مصرف بهینه انرژی کنترل الکترونیکی شیر اصلی با قابلیت اولویت بندی حرکت خطی، چرخشی و... با حساسیت بالا

هیدروموتور گردان مجهز به سوپاپ ضد ضربه و

سوپاپ جریان یک طرفه و سیستم کاهنده سیاره ای دو مرحله ای

212mL (cm³)

میزان جابجایی در پمپ هیدرولیک اصلی

34.3Mpa

بیشینه فشار کاری

3.9Mpa

بیشینه فشار پمپ پایلوت

2*360 L/min

بیشینه دبی پمپ هیدرولیک اصلی

480L

ظرفیت تانک هیدرولیک

245kN

ماکزیمم نیروی حفاری بازو

287kN

ماکزیمم نیروی حفاری باکت

طراحی و ساخت

طراحی و تحلیل المان محدود تمامی قطعات کلیدی سازه با نرم افزارهای طراحی به همراه بررسی، شناسایی و تقویت نقاط تحت تنش های شدید. استفاده از فرآیندهای خطناپذیر، نظیر جوشکاری تمام اتوماتیک با استفاده از ربات های جوشکاری به منظور کاهش خطا و بروز عیوب احتمالی جوش .

شاسی و زیربندی

افزایش قدرت و استحکام شاسی گردان با کمک شاسی ترکیبی طرح C	
شاسی تقویت شده با قابلیت بالا و مقاوم در برابر ساییش	
کفشک دو دنداننه ای جهت کارایی معدنی	
طول کفشک	600 میلیمتر
تعداد کفشک زنجیر در هر سمت	50 عدد
تعداد رولیک بالا در هر سمت	2 عدد
تعداد رولیک پایین در هر سمت	9 عدد

TME500 TIRAGE MACHINE

MANUFACTURER OF EARTH MOVING MACHINERY

تولید کننده ماشین آلات عمرانی و معدنی



تهران، کاهرانیه جنوبی، خیابان منظره، نبش پیشرو، پلاک ۲

WWW.TIRAGE-MACHINE.IR

+9821 222 15 144 +9821 22 21 51 33