

تیراژه ماشین  
TIRAGE MACHINE

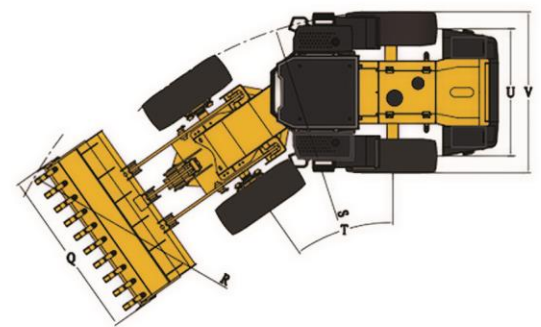
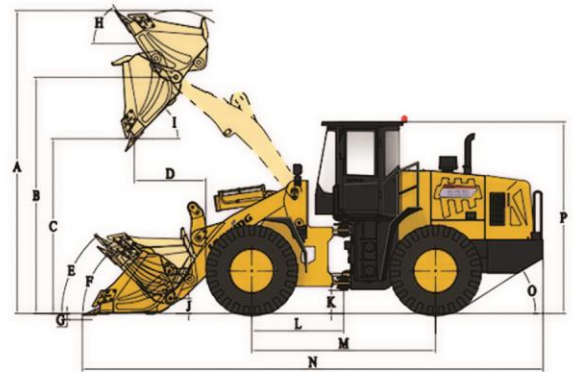


# TML55



17500 ± 300 kg	وزن کاری
3 m <sup>3</sup> / 5500 Kg	ظرفیت باکت
Rock Bucket	نوع باکت
WD10G220E21	موتور
220 hp (162Kw)/2200 rpm	توان
860 N.m/1400-1600 rpm	گشتاور
LONKING	گیربکس مکانیکی
2F,1R-13.5/38,16.5 km/h	بیشینه سرعت روبه جلو
285 L	ظرفیت تانک سوخت
265L	ظرفیت تانک هیدرولیک
23.5-25 L-3	تایر
185+5 KN	بیشینه نیروی کششی

## مشخصات ابعادی

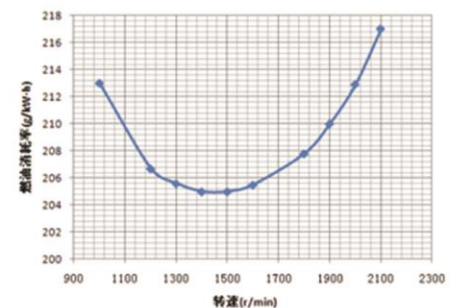
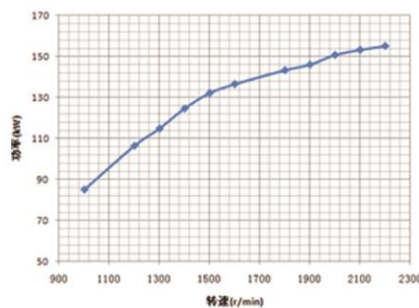
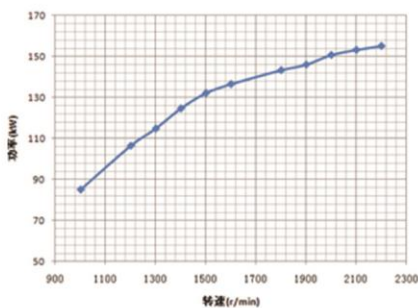


اندازه	واحد	شرح	نماد
5560	mm	ارتفاع کلی در بالاترین حالت بارگیری	A
4164	mm	اندازه پین باکت در بالاترین حالت بارگیری	B
3100	mm	ارتفاع تخلیه در بالاترین حالت بارگیری و تخلیه ۴۵ درجه	C
1300	mm	دسترسی در بالاترین حالت بارگیری و زاویه ۴۵ درجه تخلیه	D
46	°	زاویه باکت با زمین در حالت حمل بار	E
43	°	زاویه بارگیری بر روی زمین	F
50	mm	عمق حفاری	G
41	°	حداکثر زاویه باکت با زمین در بالاترین حالت بارگیری	H
45	°	زاویه تخلیه در بالاترین حالت بارگیری	I
400	mm	ارتفاع حمل	J
398	mm	فاصله از زمین (پایین ترین نقطه از محور کمرشکن تا زمین)	K
1650	mm	فاصله محور جلو تا لولای کمرشکن	L
3350	mm	فاصله دو محور چرخ	M
8270	mm	حداکثر طول	N
28	°	زاویه جدایش	O
3400	mm	ارتفاع زمین تا بالای کابین	P
3000	mm	عرض باکت	Q
7470	mm	حداقل شعاع گردش حول مرکز دوران باکت	R
6650	mm	حداقل شعاع گردش حول محور دوران تایرها	S
35	°	زاویه فرهانی پذیری	T
2240	mm	فاصله عرض دو چرخ	U
2835	mm	حداکثر عرض ماشین	V

افزایش طول فاصله دو محور که باعث افزایش تحمل بار، بهبود عملکرد و پایداری بیشتر خواهد شد.

## مشخصات موتور

موتور پر قدرت 6 سیلندر، با حجم 9.726 لیتری به همراه توربو شارژر و بهره مندی از تکنولوژی پاشش مستقیم سازگار با محیط زیست



WD10G220E21

مدل

220hp (162Kw)/2200 rpm

توان

860 N.m/1400-1600 rpm

گشتاور

9.726 L

حجم موتور

پمپ سوزنی خطی

سیستم تزریق



≤5.8	زمان بالا بردن دکل (S)
≤5.2	زمان پایین آوردن دکل (S)
≤11	مجموع زمان یک سیکل کاری هیدرولیک (S)

## مشخصات سیستم هیدرولیکی

- دارای دو پمپ هیدرولیک
- بهره مندی از ادوات هیدرولیک کارآمد، به منظور عملکرد و بازدهی بالاتر و راحتی بیشتر اپراتور
- استفاده از سنسورهای محدود کننده برای کنترل بیشتر حرکت ادوات و جک
- فرمان هیدرولیکی حساس به بار



شیر پایلوت



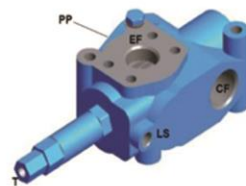
مجموعه آکومولاتور



تانک روغن هیدرولیک



شیرکنترل ادوات هیدرولیک



شیر اولویت دهنده



پمپ فرمان



پمپ فرمان

پمپ ادوات

### Hydraulic system

### Lonking

### سیستم هیدرولیک

Number of lift arm cylinders –cylinder bore * stroke	2-Φ180 x 721 mm	تعداد جک بالا بر- قطر داخلی X کورس (میلیمتر)
Number of bucket cylinders –cylinder bore * stroke	1-Φ200 x 563 mm	تعداد جک باکت- قطر داخلی X کورس (میلیمتر)
Model of working pump	GEAR PUMP	پمپ هیدرولیک پمپ دنده ای
Flow rate/rotation speed	207/2200 (L/min)/rpm	دبی
steering system pressure	15 Mpa	فشار سیستم فرمان
System working pressure	19 Mpa	فشار کاری سیستم

## گیربکس

- تورک کنورتور تک مرحله ای دو توربینه چهار عضوی
- تعویض هیدرودینامیکی
- گیربکس ساخت شرکت LONKING
- پاورشیفت سیاره ای

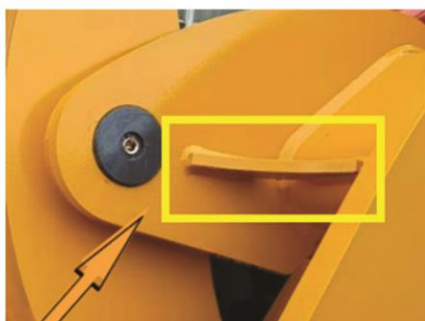
اکسل ساخت شرکت LONKING (نوع خشک) مدل LGQ280 با بیشینه تحمل 28 تن

چهار دنده ای به همراه گاهنده سیاره ای و سیستم دو مداره

اکسل جلو به صورت صلب و اکسل عقب حرکت نوسانی به صورت پاندولی  $\pm 10^\circ$  را دارد

### طراحی و ساخت شاسی و ادوات کاری

- استفاده از طراحی جدید شاسی و افزایش ضخامت ورق های شاسی از ۱۶ به ۲۰ میلیمتر جهت افزایش تقویت باربرداری و مناسب برای کار در معادن و کارهای سنگین
- باکت معدنی باناخن های قابل تعویض و فداشونده های تقویتی بین ناخن ها به همراه تیغه های برشی محافظ در دولبه کناری باکت به منظور بارگیری حداکثر
- استفاده از محافظ بالای باکت جهت جلوگیری از ریزش سنگ و خاک بر روی سیستم



بهینه سازی ورق ساپورت گوشواره دکل جهت تقویت سازه طراحی دائمی به صورت باکس بسته با هدف سازگاری در برابر بارهای سنگین

### کابین و بدنه

دید حداکثری اپراتور با طراحی جدید کابین

دارای استاندارد FOPS/ROPS

دارای استانداردهای میدان دید اپراتور، آینه ها، آسایش و راحتی نشیمن کاربر، سیستم روشنایی،

دسترسی های کاربر و سیستم تهویه مطبوع

سیستم تهویه مطبوع با توان سرمایشی و گرمایشی مطلوب

دارای صندلی با تنظیم ارتفاع یکنواخت و افزایش دامنه حرکت سیستم تعلیق و افزایش راحتی اپراتور

کنترل ادوات تک اهرم Joystick

دارای پنل داشبورد LCD ۱۵ اینچی زیبا به همراه فهرست کاملی از علائم و نمایش وضعیت کاری در یک نگاه

چراغ های LED جلو و عقب با نوردهی بالا و ضد آب و چراغ هشدار سقفی با هشدار رعایت ایمنی در محیط های کم نور

طراحی جدید درب موتور و افزایش فضای دسترسی جهت استفاده و تعمیرات آسان

سیستم صوتی استریو با USB، MP3، چراغ سقف، پنکه، آینه دید عقب و آفتابگیر

## TIRAGE MACHINE

MANUFACTURER OF EARTH MOVING MACHINERY

تولید کننده ماشین آلات عمرانی و معدنی

تهران، کاهرانیه جنوبی، خیابان منظره، نبش پیشرو، پلاک ۲

WWW.TIRAGE-MACHINE.IR

+9821 222 15 144 +9821 22 21 51 33