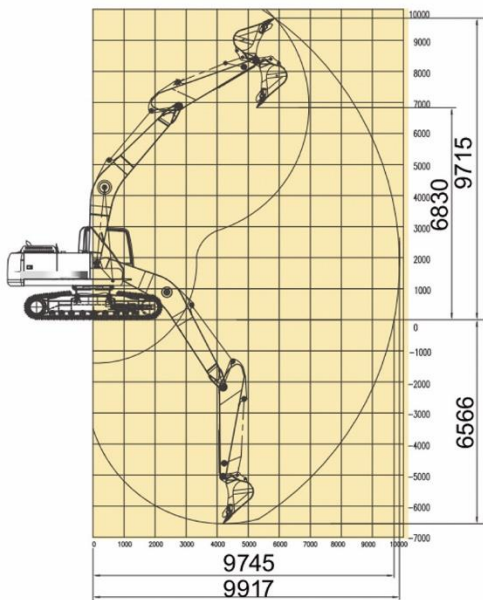


# TME225

## تیرازه ماشین TIRAGE MACHINE



9917	حداکثر شعاع حفاری (میلی متر)
6566	حداکثر عمق حفاری (میلی متر)
9715	حداکثر ارتفاع حفاری (میلی متر)
6830	ماکزیمم ارتفاع تخلیه (میلی متر)
9745	حداکثر شعاع حفاری (بر روی زمین) (میلی متر)

22600 kg	وزن کاری
1.16 m <sup>3</sup>	ظرفیت باکت
5700mm	طول بازو
2900mm	طول استیک
3/5.1 km/h	بیشینه سرعت حرکت
12.1 rpm	بیشینه سرعت چرخش
35° (70%)	بیشینه شیب پیمایی
34.3 MPA	بیشینه فشار کاری
Cummins- 6BTAA5.9-C178-II	مدل موتور
180hp(133kW)/2000rpm	توان
708N.m/ 1500rpm	گشتارو ماکزیمم
350L	ظرفیت تانک سوخت
Lonking	پمپ اصلی
Kawasaki	شیر کنترل اصلی
Lonking	سیستم گردان
Lonking	هیدروموتور حرکت انتقالی
2*217 L/min	بیشینه دبی پمپ اصلی
2*12V,120Ah(24V)	باتری (ولتاژ سیستم)

## مشخصات کابین



صندلی با ضربه گیرهای هیدرولیکی جهت آسایش کاربر با قابلیت تنظیم در جهات مختلف با هدف دسترسی بهتر



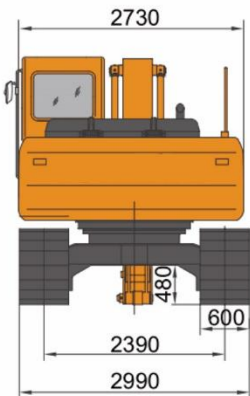
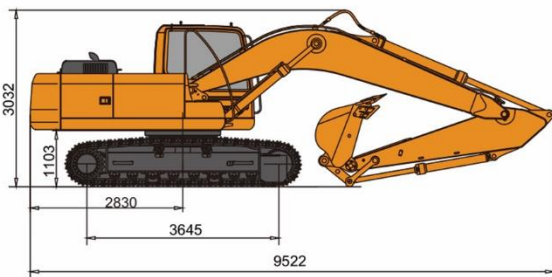
تهویه اتوماتیک با بازدهی بالا با خروجی چندگانه



جوئستیک های دارای عملکرد آسان و کارآ جهت کاهش خستگی اپراتور



طراحی کابین بر اساس الزامات استاندارد فضای کاربردی دسترسی و تقویت ستون های کناری جهت افزایش استحکام و مقاومت در برابر واژگونی با امنیت ۳۶۰ درجه ای و استاندارد Rops با فضای کاری ۲.۷ متر مکعب



9522

طول کلی در وضعیت حمل و نقل (میلی متر)

3032

ارتفاع کلی تجهیز در وضعیت حمل و نقل (میلی متر)

3645

فاصله بین محور عقب و جلو (میلی متر)

1103

فاصله زیر وزنه تعادل تا زمین (میلی متر)

2390

فاصله عرضی چرخ زنجیری (عرض اتکا) (میلی متر)

2990

حداکثر عرض دستگاه (میلی متر)

2730

عرض کلی سازه بالا (میلی متر)

600

طول کفشک زنجیر (میلی متر)

480

حداقل ارتفاع زیر شناسی (میلی متر)

2830

فاصله مرکز گردان تا انتهای وزنه عقب (میلی متر)

## مشخصات ابعادی

## سیستم کنترل الکترونیکی

واحد تحقیق و توسعه شرکت LONKING ، سیستم پیشرفته پایش الکترونیکی (MCSS) را به گونه ای بهبود داده است، تا ویژگی های فنی زیر را به ماشین بیافزاید:



یادآوری خودکار تعمیر و نگهداری دستگاه

حفاظت در برابر فشار پایین روغن

پایش آبی و لحظه ای

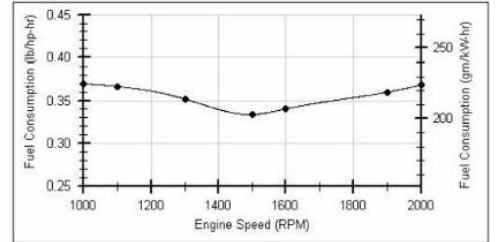
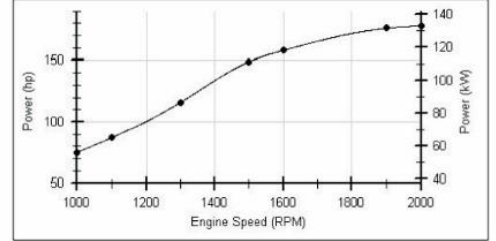
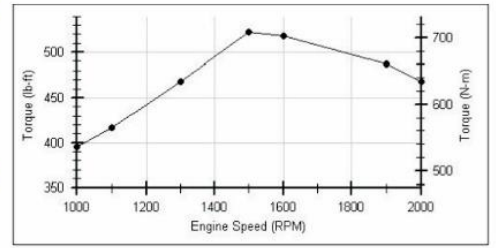
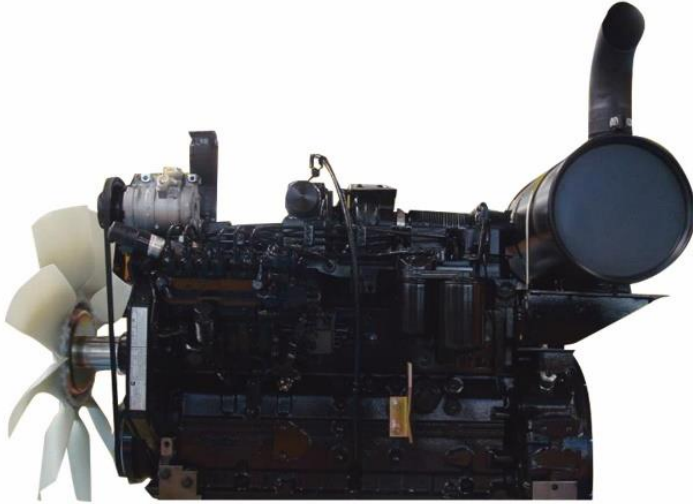
حفاظت خودکار از موتور در برابر گرمای بیش از حد

هشدار خطای خودکار

کنترل قدرت ۳ حالت

## مشخصات موتور

- موتور پر قدرت 6 سیلندر کامینز (Cummins) با مدل 6BTAA5.9C مجهز به توربو شارژ با حجم 5/9 لیتری، سازگار با محیط زیست
- دارای برچسب انرژی مصرف سوخت با گرید (E) توان حداکثر 180hp(133kW)/2000rpm گشتاور حداکثر 708N.m/1500rpm ظرفیت تانک سوخت 350L



هیدروموتور گردان



مجموعه پمپ اصلی

## مشخصات سیستم هیدرولیکی

از ویژگی های سیستم هیدرولیک میتوان به موارد زیر اشاره کرد

سیستم جابجایی مثبت

پاسخگویی سریع و کنترل پذیری عالی

راندمان و نیروی حفاری بالا، به همراه مصرف بهینه انرژی

تنظیم و کنترل فشار دو مرحله ای شیر سرریز اصلی توسط شیر برقی

بیشینه فشار کاری 34.3 MPa

بیشینه دبی پمپ اصلی 2\*217 L/min

بیشینه فشار پمپ پایلوت 3.9 Mpa

ظرفیت تانک هیدرولیک 220 L



پدال حرکت دستگاه



جویستیک ادوات



شیرکنترل اصلی دستگاه



هیدروموتور حرکت

## طراحی و ساخت

طراحی و تحلیل المان محدود تمامی قطعات کلیدی سازه با نرم افزارهای طراحی به همراه بررسی، شناسایی و تقویت نقاط تحت تنش های شدید. استفاده از فرآیندهای ختانپذیر، نظیر جوشکاری تمام اتوماتیک با استفاده از ربات های جوشکاری به منظور کاهش خطا و بروز عیوب احتمالی جوش.

## شاسی و زیربندی

افزایش قدرت و استحکام شاسی گردان

شاسی تقویت شده با قابلیت بالا و مقاوم در برابر ساییش

کفشک سه دندانه ای جهت کارایی معدنی

600 میلیمتر

طول کفشک

49 عدد

تعداد کفشک زنجیر در هر سمت

2 عدد

تعداد رولیک بالا در هر سمت

9 عدد

تعداد رولیک پایین در هر سمت



تهران، کامرانیه جنوبی، خیابان منظره، نبش پیشرو، پلاک ۲

[WWW.TIRAGE-MACHINE.IR](http://WWW.TIRAGE-MACHINE.IR)

+9821 222 15 144 +9821 22 21 51 33